

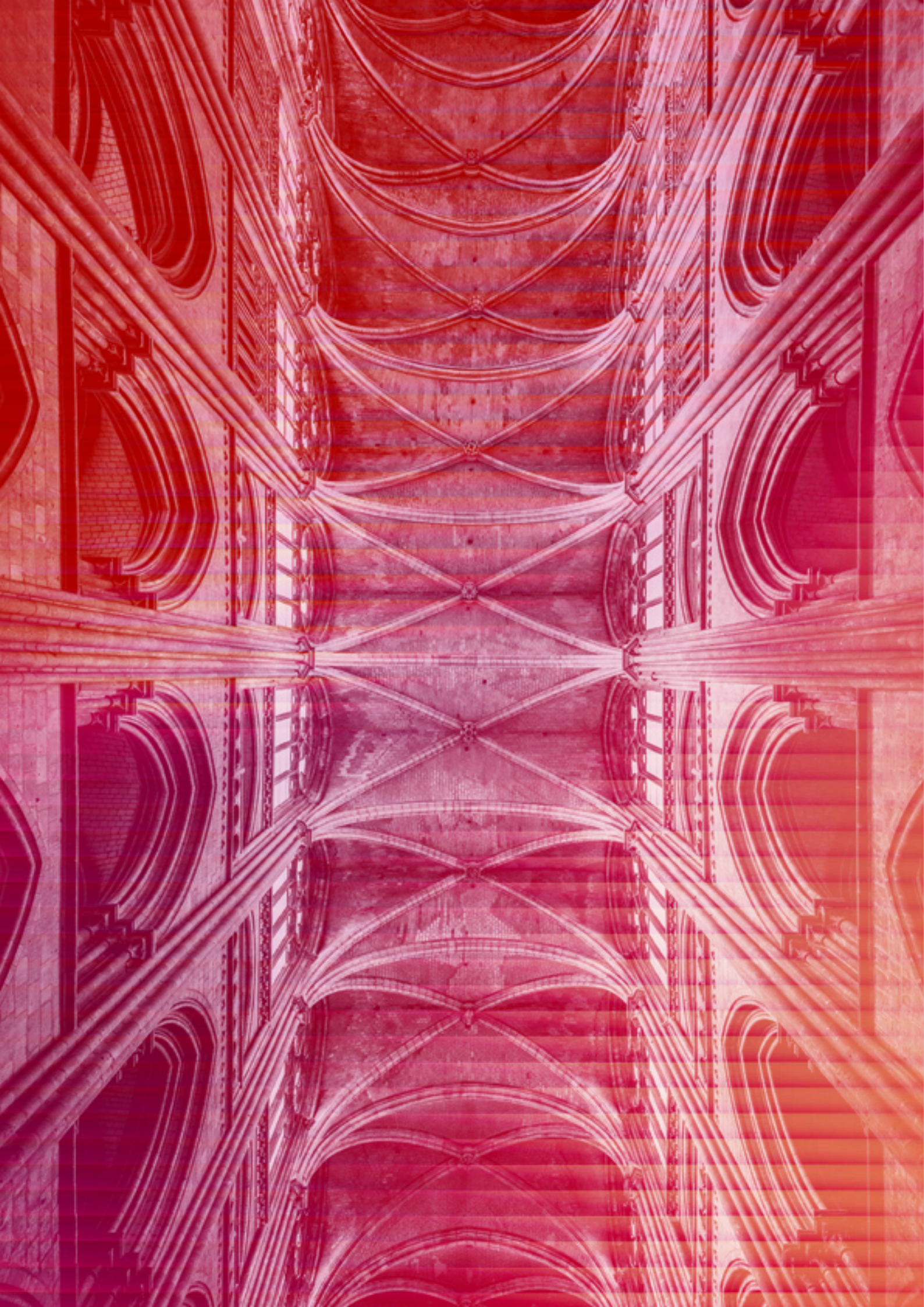
# El sistema KSLi.



**SL-Series**

**d&b**  
**audiotechnik** 







# Potencia al cuadrado. Serie SL: instalación.

Con la directividad de la banda de frecuencias grabada en su ADN, el sistema KSLi llega como la nueva referencia para medir la calidad de un sistema de audio de instalación permanente. Una referencia en la que al rango dinámico, la nitidez y el control de dispersión sin precedentes de la Serie SL se une el amplificador 40D: la plataforma de instalación más potente de la gama d&b.

Todos los sistemas Serie SL consiguen el control de directividad constante del ancho de banda completo mediante una combinación de técnicas cardioides y la inteligente geometría de las cajas.

El control de directividad favorece la inteligibilidad y la nitidez de la palabra por encima de las reflexiones y la reverberación, para ofrecer predecibilidad ante el caos, tanto en interiores como al aire libre. La Serie SL incrementa la precisión y las sensaciones para el público delante

del sistema y crea un entorno de trabajo superior detrás del escenario.

El sistema KSLi hereda la misma combinación de tecnologías que aporta a la Serie SL su ventaja sónica: la capacidad de poner el sonido y el silencio donde tienen que estar. El rango dinámico y las características del sonido que posee el sistema KSLi transmiten con precisión todo tipo de estilo artístico, desde el mínimo detalle de géneros musicales acústicos y de palabra hablada, a los requisitos de gran potencia de la música dance y el rock.

El sonido excepcional con cualidades perfectas ha venido para quedarse.

# Personalidad y carácter.

El equipo de Soluciones personalizadas d&b está a disposición del usuario para desarrollar ajustes a la medida de sus necesidades y buscar tanto opciones de estética como de construcción especial y protección climatológica, para ofrecer un sistema KSLi adaptado con precisión que satisfaga los requisitos específicos del proyecto.

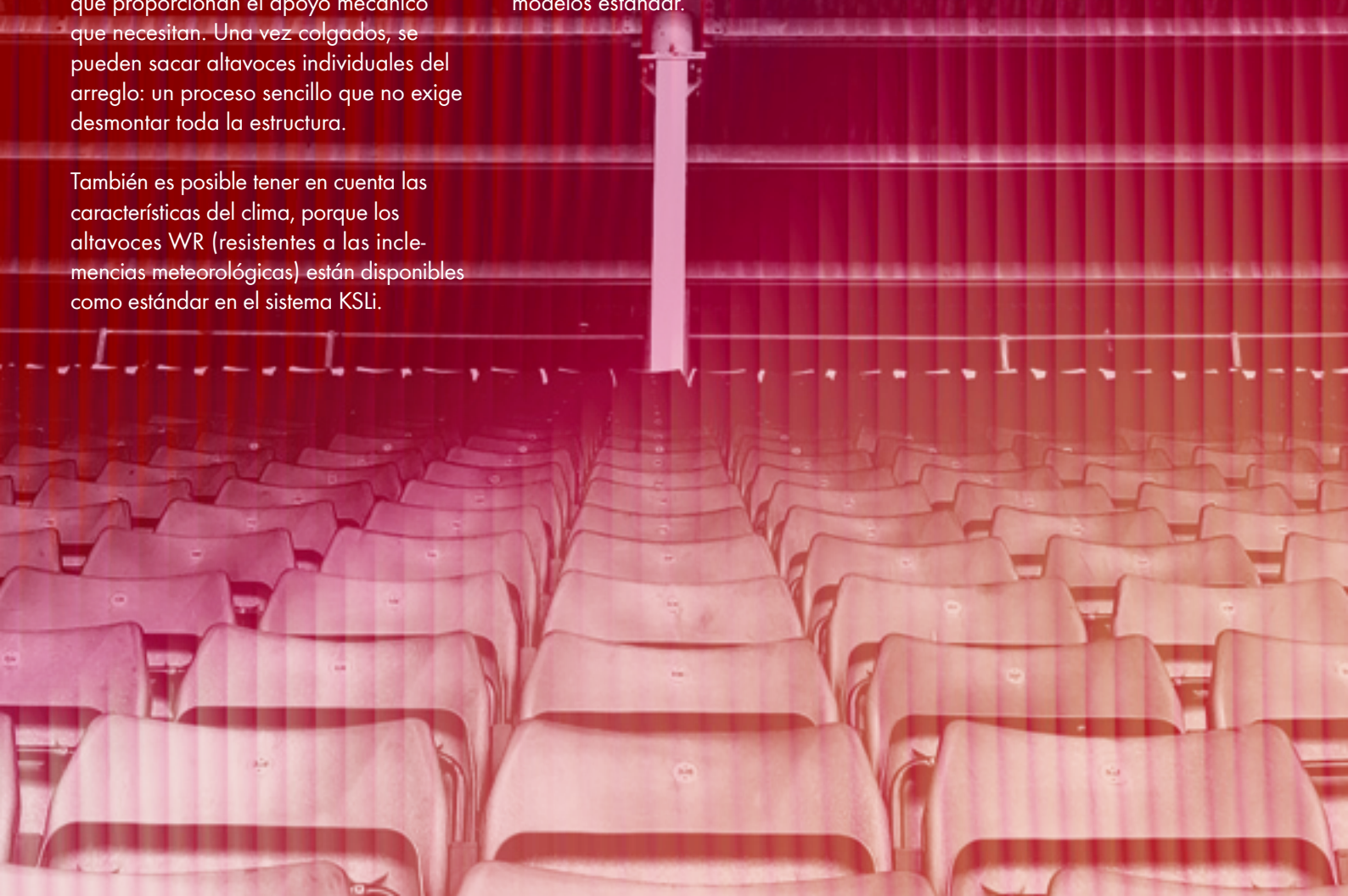
Los altavoces SVS (versión especial para estadios) incluyen inserciones roscadas en lugar de rigging integrado. De este modo pueden conectarse directamente a los soportes metálicos específicos para el proyecto, diseñados por el equipo de Soluciones personalizadas, que proporcionan el apoyo mecánico que necesitan. Una vez colgados, se pueden sacar altavoces individuales del arreglo: un proceso sencillo que no exige desmontar toda la estructura.

También es posible tener en cuenta las características del clima, porque los altavoces WR (resistentes a las inclemencias meteorológicas) están disponibles como estándar en el sistema KSLi.

En climas más rigurosos, la variante SWR (resistencia al agua de mar) ofrece un grado superior de resistencia en entornos húmedos o salinos.

Si las exigencias estéticas son primordiales, las cajas del sistema KSLi pueden suministrarse en el color de tu elección. Para conseguir un aspecto totalmente personalizado, todo esto se puede combinar con varios acabados texturizados.

En el sistema KSLi puede aplicarse casi cualquier combinación de personalización y el resultado siempre proporcionará el mismo rendimiento acústico que los modelos estándar.





# Potencia de instalación máxima.

El amplificador 40D alcanza nuevas cotas de rendimiento en la gama de instalación de d&b y se sitúa en el corazón del paquete del sistema KSLi. Aquí se han tenido en cuenta al detalle las necesidades del proyecto actual y los requisitos del flujo de trabajo, junto con el voltaje que se necesita para amplificar los altavoces KSLi, lo que ha dado como resultado todo un conjunto de mejoras:

- DSP de última generación
- La pantalla de monitorización ofrece mucha información, que incluye el estado del dispositivo, los ajustes del altavoz, la monitorización de carga y de entrada, el estado de los GPIO, indicación de fallos y mucho más.
- Mejoras en las funciones de ahorro de energía, eficiencia energética y activación automática AutoWakeup, al nivel de exigencia de los requisitos de sostenibilidad y responsabilidad medioambiental de la bioconstrucción.
- Más puertos GPIO (8 in + 4 out + Error general).



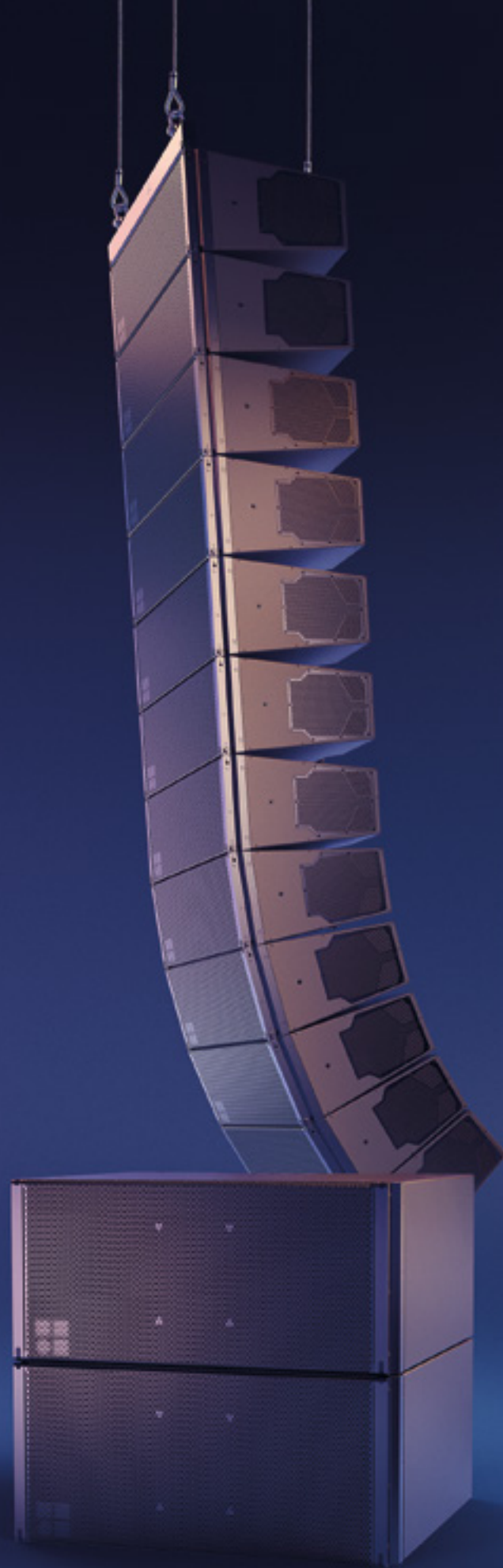
<b>Interfaz de usuario</b>	Pantalla táctil TFT en color de 4,3"
<b>Canales de salida</b>	4
<b>Canales de entrada</b>	4 x AES3 y 4 x analógicos
<b>Remoto</b>	OCA/AES70 vía RJ45 Ethernet 1 Gbit
<b>Gama dinámica (entrada digital), sin ponderar</b>	118 dB
<b>Máx. voltaje de salida</b>	180 V <sub>peak</sub>
<b>Máx. potencia de salida</b>	4 x 2000 W a 4/8 ohmios
<b>Conectores de entrada</b>	Phoenix Euroblock
<b>Conectores de salida</b>	Phoenix Euroblock
<b>Conectores GPIO</b>	8 x GPI, 4 x GPO
<b>Fuente de alimentación</b>	Conmutada de rango universal, corrección activa factor de potencia (PFC)
<b>Tensión de la red</b>	100 - 127 / 208 - 240 V, 50 - 60 Hz
<b>Peso (kg/lb)</b>	13,3 kg / 29,3 lb
<b>Dimensiones</b>	2 RU x 19" x 465 mm

# Muy por encima.

Es verdad que el preciso control de directividad horizontal de los altavoces del sistema KSLi eleva el audio de instalación fija a nuevas cimas. Pero, como su nombre indica, todo el potencial del sistema KSLi no se puede medir solo por sus altavoces.

El sistema KSLi es un paquete completo que tiene en cuenta todos los aspectos del diseño de la instalación, la aplicación y el funcionamiento. Tanto si se necesita una estructura de montaje o adaptador, como algo más complejo como una construcción personalizada, el completo conjunto integrado contiene una solución para todas las situaciones.

Estos son los componentes que oyes. Pero la verdad es que el sistema KSLi incluye mucho más.





## KSLi8 y KSLi12

Los altavoces KSLi8 y KSLi12 mantienen un control de directividad uniforme del ancho de banda completo hasta las frecuencias más bajas que producen.

Cada caja incluye:

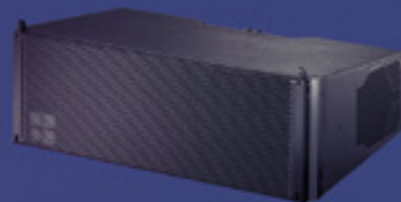
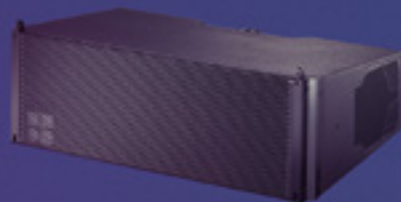
- Dos motores de HF de salida de 1,4" con bobinas móviles de 3" diseñados a medida en un formato compacto que aporta una gran potencia y resolución con una calidad sónica impecable.
- Una trompeta de alta sensibilidad para la gama media, con un motor de 8".
- Dos motores de LF de 10", junto con dos motores de LF de 8" orientados hacia los lados que se combinan hacia la parte frontal, cancelan el sonido hacia detrás e incrementan el rango dinámico de bajas frecuencias.

La respuesta de frecuencias ampliada y la salida de frecuencias muy bajas de los altavoces KSLi8 y KSLi12 es de tal calidad que no siempre es necesario colgar subwoofers con los riggings principales.

## KSLi-SUB y KSLi-GSUB

KSLi-SUB y KSLi-GSUB producen un patrón de dispersión cardioide gracias a dos motores de 15" orientados hacia delante, mientras que otro motor de 15" emite hacia la parte de atrás. KSLi-SUB y KSLi-GSUB comparten la misma anchura de los altavoces KSLi, y solo difieren en los accesorios de rigging. El KSLi-SUB puede colgarse en arreglos de KSLi y permiten la extensión de las bajas frecuencias sin interferencia visual. El KSLi-GSUB se ha diseñado específicamente para aplicaciones de stacks sobre el suelo, y ocupa relativamente poco espacio pero produce unos graves de calidad y profundidad considerables.





## KSLi8

## KSLi12

<b>Componentes</b>	2 x LF frontales de 10" 2 x LF laterales de 8" 1 x MF de 8" 2 x HF salida 1,4" con bobina 3"	2 x 10" Front LF 2 x 8" Side LF 1 x 8" MF 2 x 1.4" exit HF 3" coil
<b>Salida (1 m)<sup>1</sup></b>	145 dB SPL	144 dB SPL
<b>Potencia nominal<sup>2</sup> LF frontal</b>	450 / 1800 W	450 / 1800 W
<b>Potencia nominal<sup>2</sup> LF/MF/HF lateral</b>	250 / 1000 W	250 / 1000 W
<b>Capacidad de manejo de potencia frontal/trasera</b>		
<b>Respuesta de frecuencia (-5 dB)</b>	54 Hz-18 kHz	54 Hz-18 kHz
<b>Dispersión (H)</b>	80° <sup>3</sup>	120° <sup>3</sup>
<b>Ajustes de ángulos entre cajas</b>	0° - 10° (incrementos de 1°)	0° - 10° (incrementos de 1°)
<b>Cajas por 40D (Modo activo de 2 vías)</b>	2 (con ArrayProcessing) 4 (con modo Arc/Line)	2 (con ArrayProcessing) 4 (con modo Arc/Line)
<b>Dimensiones mm (Al x An x Pr)</b>	330 x 1000 x 572	330 x 1000 x 572
<b>Peso kg</b>	57	57
<b>Dimensiones pulg. (Al x An x Pr)</b>	13 x 39.4 x 22.5	13 x 39.4 x 22.5
<b>Peso lb</b>	126	126

<sup>1</sup> SPL máx: Señal de banda ancha IEC 60268 <sup>2</sup> RMS/pico <sup>3</sup> ≥150 Hz <sup>4</sup> Dimensiones sin las ruedas





## KSLi-SUB

3 x 15" driver

139 dB SPL

900 / 3500 W, 500 / 2000 W

36 Hz-105 Hz  
cardioïde

2

450 x 1000 x 900<sup>4</sup>

82

17.7 x 39.4 x 35.5<sup>4</sup>

181



## KSLi-GSUB

3 x 15" driver

139 dB SPL

900 / 3500 W, 500 / 2000 W

36 Hz-105 Hz  
cardioïde

2

450 x 1000 x 900<sup>4</sup>

78

17.7 x 39.4 x 35.5<sup>4</sup>

172





# La eficiencia lo es todo.

Cada sistema de la Serie SL es el resultado de una evolución aplicada: una ininterrumpida secuencia de descubrimientos que revelan nuevos planteamientos y tecnologías que encajan cómodamente en un concepto de integración del refuerzo de sonido. El flujo de trabajo "d&b Workflow" tiene en cuenta cada paso que se da, desde el principio del proyecto hasta el resultado final.

Dicho esto, los componentes físicos del sistema KSLi solo son una parte de ese completo paquete. Todas las funciones de cualquier sistema d&b heredan inmediatamente del paquete de software y hardware los instrumentos para la planificación, la simulación y el control.

Desde la planificación a la ejecución, cada etapa de la instalación está dotada de una amplia gama de herramientas, que incluyen:

- Archivos Revit
- ArrayCalc
- ArrayProcessing
- NoizCalc
- Transmisión de red de audio Dante y Milan a través de puentes de red de audio DS10 y DS20
- OCA / AES70
- Control remoto con la pantalla táctil R90
- Software de control remoto R1

Todo ello se integra completamente como parte del d&b Workflow.

Un arsenal de herramientas que combina con el nivel más alto de comportamiento predecible de la dispersión en todo el ancho de banda del audio y un nivel de rendimiento del altavoz que sobrepasa su tamaño.

En d&b, un sistema eficiente es un sistema eficaz preparado para cumplir con toda la responsabilidad que se espere de él.

